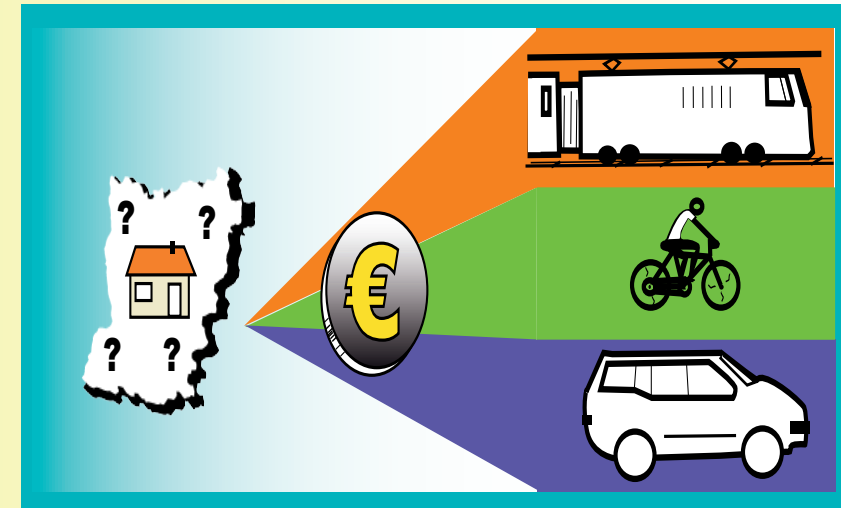


The screenshot shows the website interface with a green header. The main content area features a search bar and a navigation menu. A central article titled 'Vous recherchez un logement en Mayenne?' includes a call to action: 'Louer, acheter un bien immobilier, faire construire...'. A highlighted box states: 'Il faut 15 min pour parcourir 3 km à vélo et 1 trajet en voiture sur 2 fait moins de 3 km le saviez-vous?'. Below the article is a table with two columns: 'Informations pratiques' and 'Simulation déplacements'. The table lists various questions related to school commutes, sports activities, and transport modes. A small graphic titled 'CHOIX RÉSIDENTIELS SIMULATION DES COÛTS DE TRANSPORT' is also visible.



La direction départementale de l'Équipement de la Mayenne à votre service

# CHOIX RÉSIDENTIELS ET COÛTS DE TRANSPORT



Ressources, territoires et habitats  
Énergie et climat  
Prévention des risques  
Développement durable  
Infrastructures, transports et mer

**UN OUTIL INTERNET**  
pour évaluer les coûts de vos déplacements quotidiens en fonction de vos lieux de vie et de vos modes de transport

Une opération organisée par:



En partenariat avec:



Agence de l'Environnement et de la Maîtrise de l'Énergie



ADIL/Agence Départementale d'Information sur le Logement



# De quoi s'agit-il?

## Mobilité et Quotidien

L'instabilité du prix des carburants, les difficultés de circulation et de stationnement, la pollution de l'air et les émissions de gaz à effet de serre... tous ces facteurs prennent de plus en plus d'importance dans votre mode de vie quotidien et incitent à rationaliser les déplacements et l'usage de la voiture. Il existe cependant des déplacements « incompressibles », ceux réalisés tous les jours pour aller travailler ou pour conduire vos enfants à l'école.

## Voiture et Environnement

Majoritairement effectués en voiture, ces déplacements quotidiens continuent néanmoins à croître au niveau national avec des effets directs sur le budget des ménages et en augmentant la pression sur l'environnement.

## Budget et Transports

Pour vous aider à mieux prendre en compte les impacts du choix de votre lieu de résidence sur vos déplacements et votre budget, cet outil propose de comparer différentes hypothèses de localisation résidentielle en évaluant pour chacune les dépenses engendrées par les déplacements quotidiens.

Présent  
pour  
l'avenir



# Comment ça marche?

## Un simulateur

Pour réaliser cette simulation, vous allez entrer des informations sur :

- la composition de votre famille,
- la localisation de votre logement actuel et futur, de vos lieux de travail, des lieux d'études et/ou de garde de vos enfants,
- vos habitudes de déplacements et vos modes de transport.

## Un bilan et des comparatifs

Un bilan à la semaine et au mois vous permet de comparer vos déplacements, vos distances parcourues et l'estimation de vos coûts de transport.

## Une information

Des informations pratiques sur différents équipements et services (établissements scolaires, structures d'accueil pour jeunes enfants, équipements sportifs), ainsi que sur les transports (transports collectifs, co-voiturage, conseil) sont à votre disposition sur le site.

Présent  
pour  
l'avenir